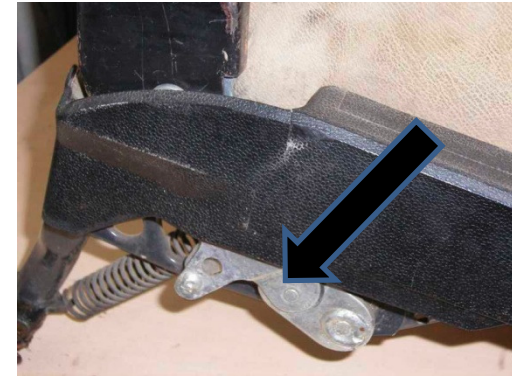




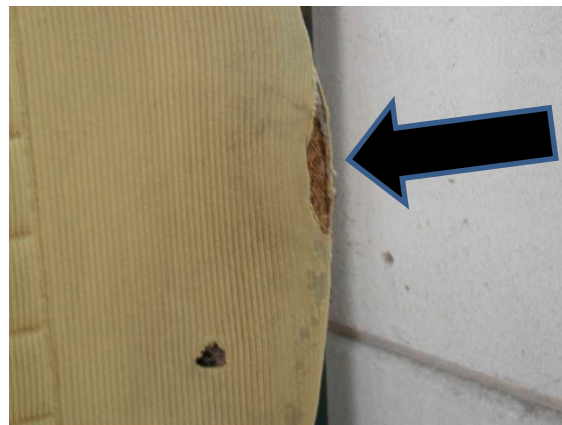
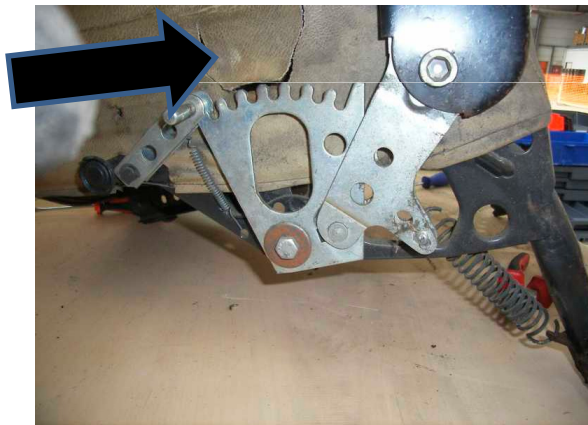
Sitzbank hinten: Der Stoff ist porös durch die UV- Einwirkung, die Federung ist ok, jedoch ist eine Strebe bei der Schweißstelle gebrochen



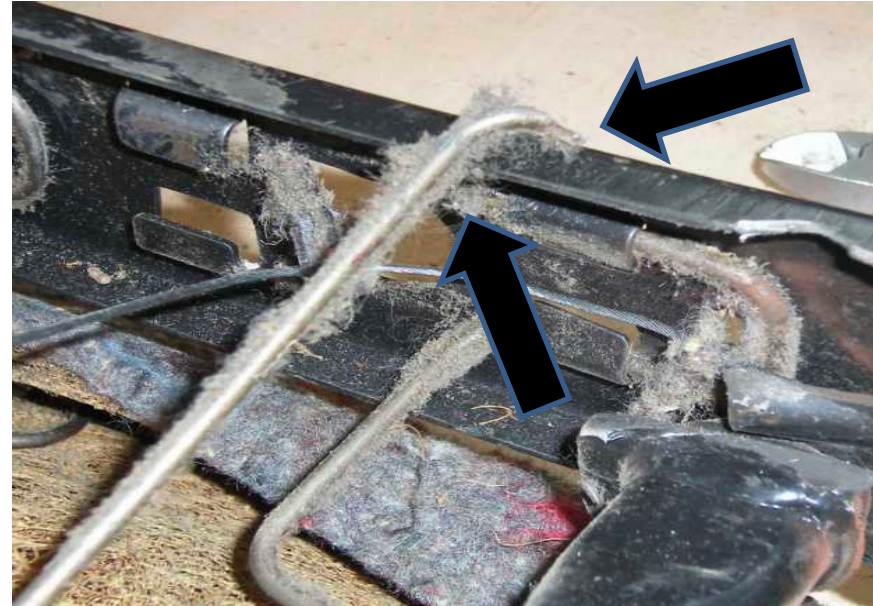
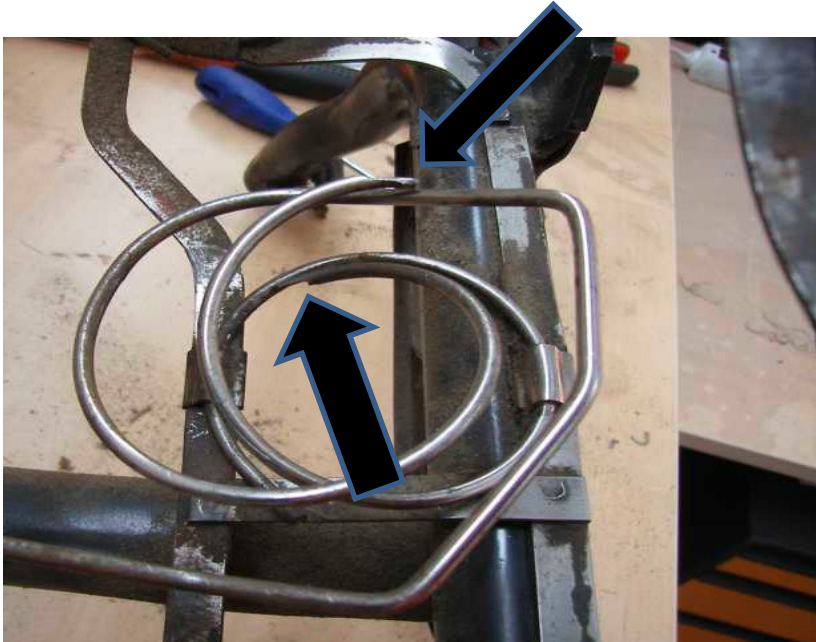
Die mit den Pfeilen gezeigten Stellen sind Orte, wo sich auf Grund der Jahre schon ein wenig Ungeziefer und Pilzchen gesammelt haben.



Fahrer- und Beifahrersitz: Die Mechanik für die Rückenlehnen ist soweit in Ordnung und muss nur gereinigt und gängig gemacht werden. Die Abdeckungen sind gebrochen, beim Beifahrersitz wurde eine falsche verbaut. Der Stoff auch hier sehr in Mitleidenschaft gezogen.



Hier wieder ein Sammelsurium von....., ich weiß es nicht genau, will ich auch gar nicht wissen.



Fahrer- und Beifahrersitz: Leider sind die „Kernbereiche“ in keiner guten Verfassung. Gebrochene Federn, Streben und Trägerelemente. Die Pfeile zeigen hier, welche Teile zusammengehören.





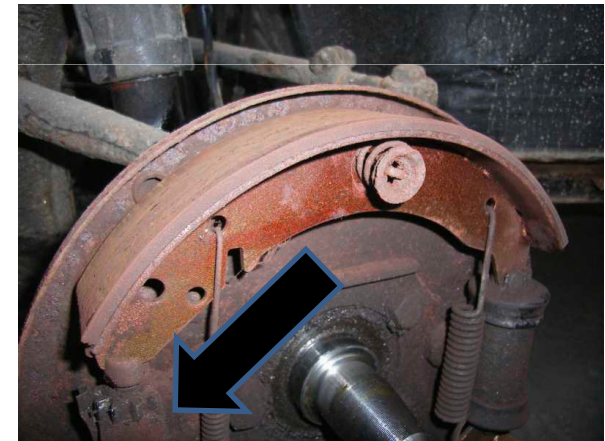
Fahrer- und Beifahrersitz: Leider sind die „Kernbereiche“ in keiner guten Verfassung. Gebrochene Federn, Streben und Trägerelemente. Die Pfeile zeigen hier, welche Teile zusammengehören.



## Die Technik

Zu der Technik gibt es derzeit nicht viel zu sagen, da der Motor zum Zeitpunkt der Übernahme nicht gleich lief. Es hatte damals minus 10 Grad, alles war zäh, die Batterie am Ende. Der Käfer wurde dann den Berg hinab gerollt, wo er dann schließlich nach einigen Versuchen endlich ansprang und klaglos lief. Somit haben wir den Motor vorerst nicht genauer untersucht, das erledigen wir, wenn wir die Karosserie wieder instand gesetzt haben. Da die Motorunterseite nur ein wenig schwitzt, sind hier, außer einem Service und ein paar einfache Wartungsarbeiten, keine groben Arbeiten fällig. Dass der Auspuff erledigt ist und erneuert werden muß, wußten wir schon am Beginn.

### Sonstige Technik:



#### Radlager, Bremsen vorne:

Die Schmierung besteht aus einer Mischung aus Staufferfett, Heu und Sand. Somit ist klar, dass hier ein neues Lager eingebaut werden muß. Am Rand ist ein etwa 2cm Breites Teil abgesplittert. Meiner Meinung nach muß man die Trommel nicht ersetzen. Die Beläge sind gut, jedoch steckt ein Radbremszylinder fest und muß getauscht werden.